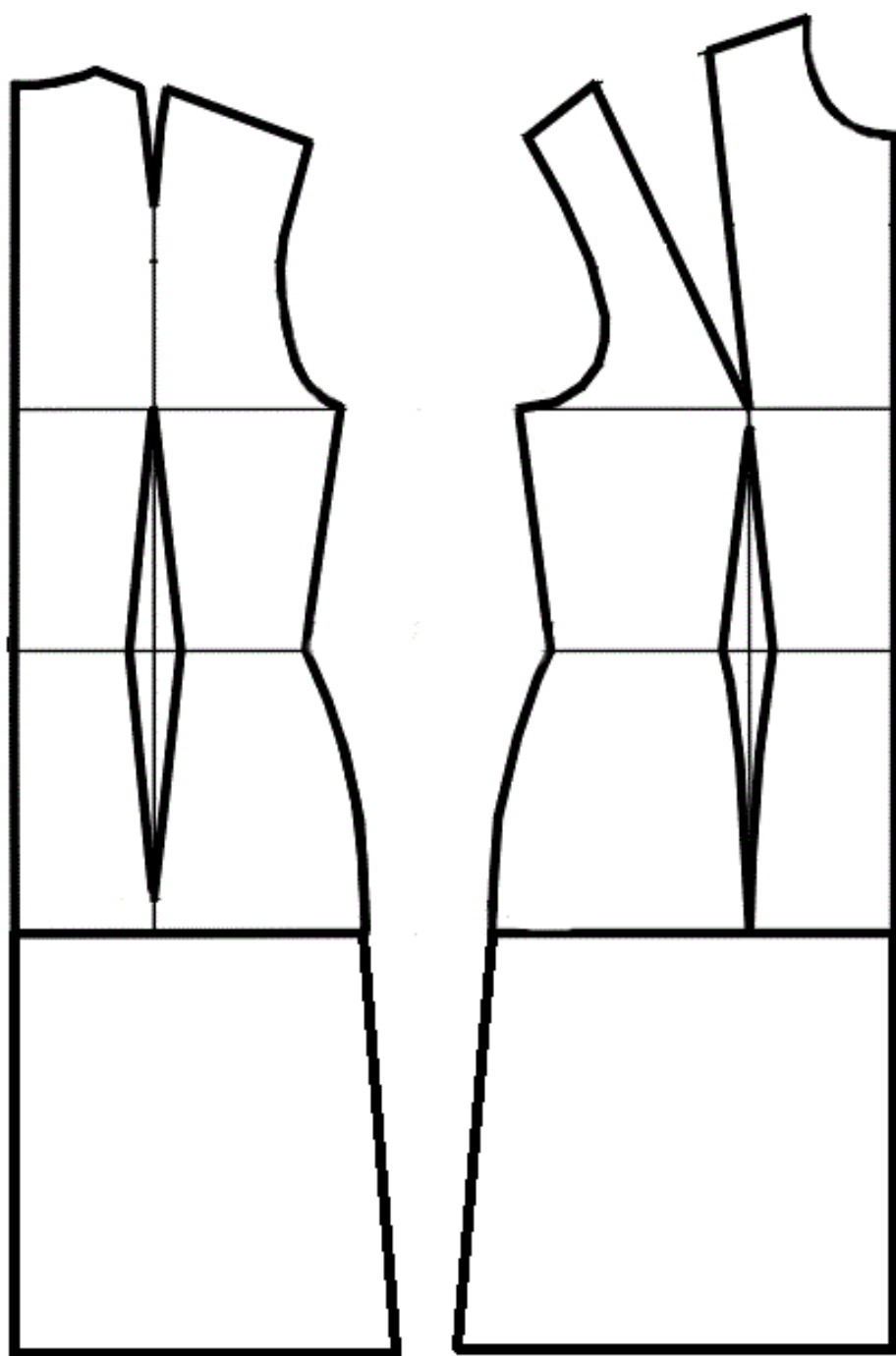


«Моделирование открытого платья с застежкой»

Задание:

1. Внимательно прочитайте описание модели и рассмотрите эскиз.
2. Найдите различия с базовой конструкцией платья (см. лист «Базовый чертеж основы полуприлегающего платья для моделирования»).
3. В соответствии с эскизом нанесите новые линии фасона и обозначьте ваши действия по моделированию на чертеже основы платья на листе «Контроль практического задания». Используйте для этого стрелки, значки, слова и т.д.
4. Перенесите линии фасона на шаблон из цветной бумаги (чертеж на стр. 2 можно использовать для разрезания).
5. Изготовьте из цветной бумаги детали выкройки для раскладки на ткани.
6. Аккуратно наклейте детали выкройки на лист «Результат моделирования».
7. Нанесите на детали выкройки необходимые надписи для раскроя.

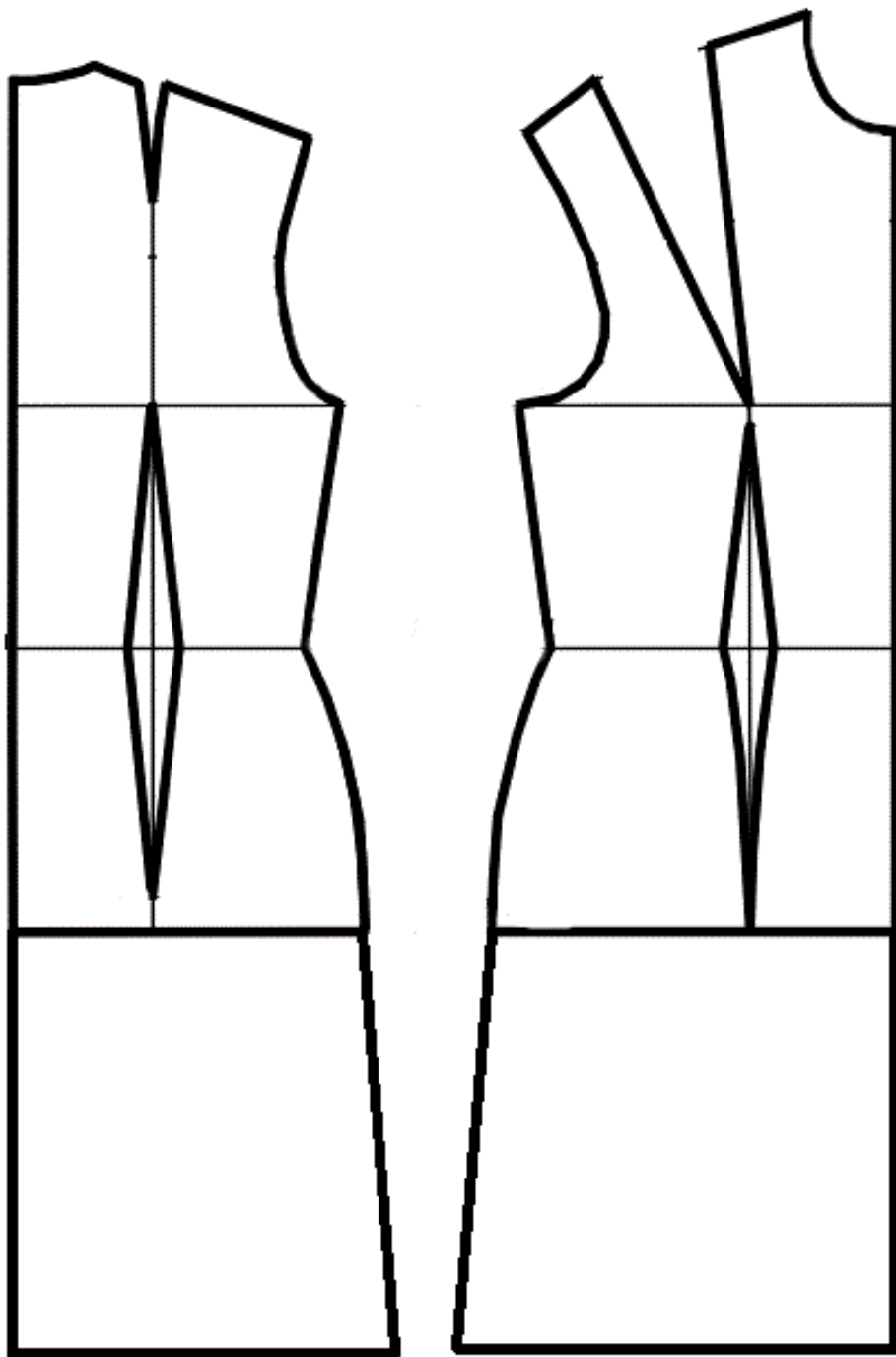
Эскиз	Описание модели
	<p>Открытое летнее платье с чуть заниженной линией талии, разработано на основе платья полуприлегающего силуэта.</p> <p>Верхняя часть полочки с застёжкой на пуговицы.</p> <p>Линия горловины на полочке и спинке имеет глубокий фигурный вырез.</p> <p>Нагрудная вытачка перенесена в линию талии.</p> <p>Нижняя часть платья чуть присобрана по линии соединения с верхней частью, расширена за счет заложенных мягких встречных складок – двух спереди и двух – сзади и слегка расклешена книзу.</p>



Контроль практического задания

«Моделирование открытого платья с застежкой»

Нанесение линий фасона и необходимых надписей на чертеж основы платья.



Результат моделирования (приклеить готовые выкройки модели)

Карта пооперационного контроля. 10-11 класс
«Моделирование открытого платья с застежкой»

№ п/п	Критерии оценивания	Баллы	Баллы по факту
	Нанесение новых линий фасона и надписей на чертеже основы платья		
1	Определение положения заниженной линии талии	1	
2	Оформление линии горловины спинки	1	
3	Оформление линии горловины полочки	1	
4	Построение новой линии полузаноса	1	
5	Линия разреза от вершины нагрудной вытачки до вершины талиевой	0,5	
6	Перенос нагрудной вытачки (надписи, значки)	1	
7	Нанесение на чертеж линий для изменения формы нижней части платья (надписи, значки)	2	
	Подготовка выкроек платья к раскрою		
8	Выполнение полного комплекта деталей, соответствие их форме	1	
9	Название деталей	1	
10	Количество деталей	1	
11	Направление долевой нити на деталях	1	
12	Сгибы тканей	1	
13	Припуски на обработку каждого среза	1	
14	Талиевая вытачка на нижней части платья вырезана	0,5	
15	Коническое разведение сторон вытачки нижней части платья под мягкую складку (наличие обозначений складки)	2	
16	Оформление характера соединения нижней части платья с лифом (коническое разведение, надписи «сборка» или «мелкие складки»)	2	
17	Контур полученной выкройки	1	
18	Аккуратность выполнения моделирования	1	
	Итого	20	

Карта контроля практического задания по моделированию с нанесенными линиями фасона изделия и необходимыми надписями (для жюри)

Провести новую линию
горловины на спинке
(с глубоким квадратным
вырезом)

Закреть
нагрудную
вытачку

Провести новую
линию горловины
полочки (по модели)

Провести
новую линию
полузаноса

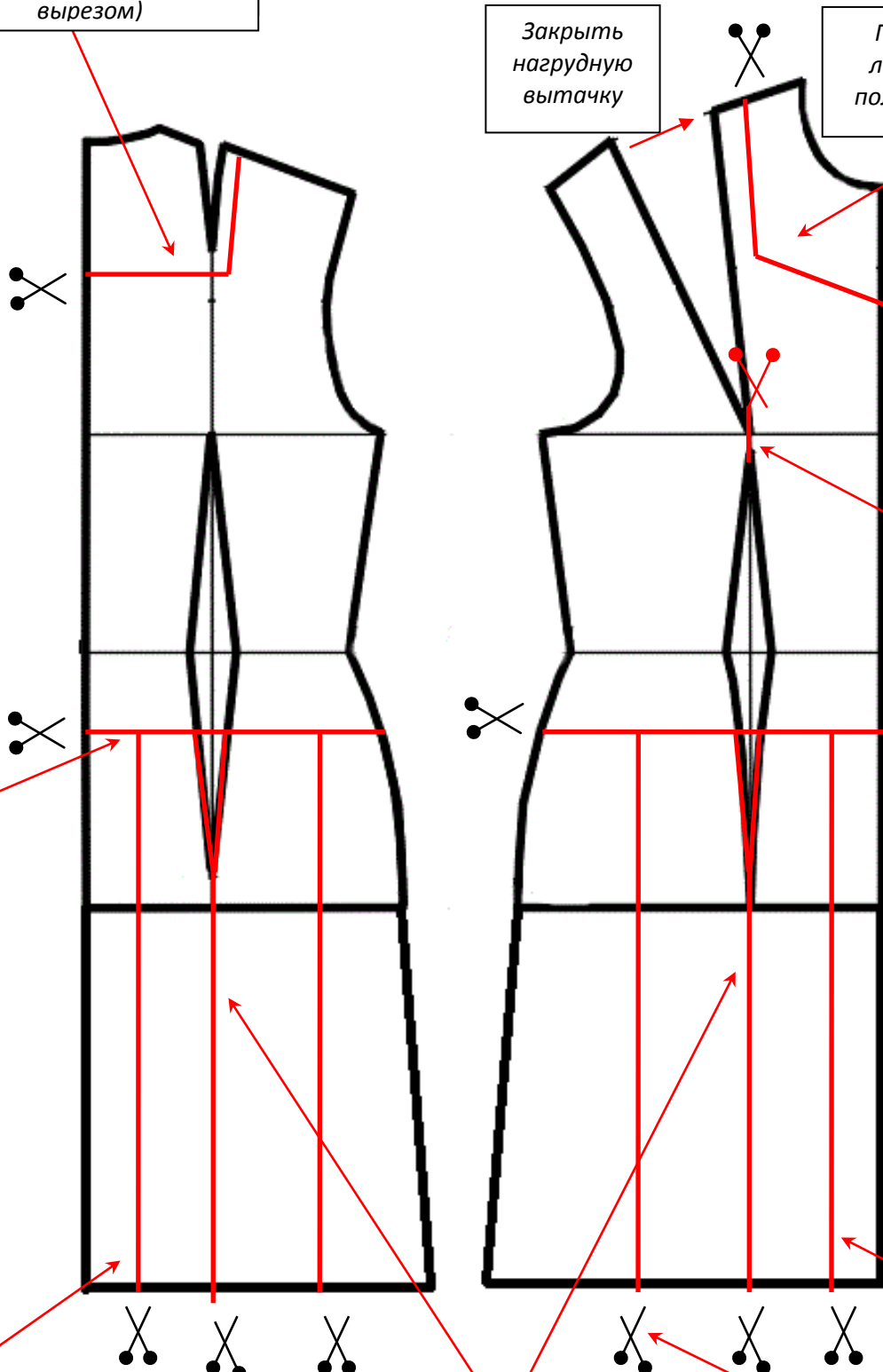
Разрезать
и после
закрытия
нагрудной
вытачки
получить
новую
талиевую
вытачку

Линию талии
занизить

Разрезать и
слегка
развести
(книзу чуть
больше) для
образования
мелких
складок или
сборки

Разрезать по сторонам
вытачки и по вертикали
вниз. Развести для
образования глубины
мягких складок
(путем конического
разведения деталей)

Разрезать и
слегка
развести
(книзу чуть
больше) для
образования
мелких
складок или
сборки



Готовые выкройки модели – результат моделирования (образец для жюри)

